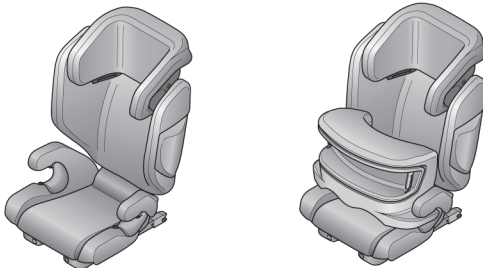


RECARO

Monza Nova IS

Технические характеристики Группа I, II и III (9–36 кг)



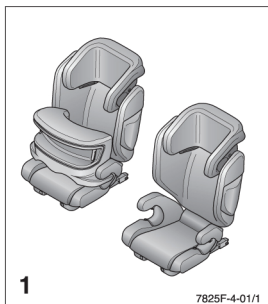
Автокресло предназначено исключительно для использования в автомобилях, оборудованных трехточечными ремнями безопасности, разрешенными к применению в соответствии с европейскими нормами ECE №16 или другими аналогичными стандартами.

Оно относится к весовым группам I, II и III и подходит для детей весом от 9 до 36 кг.

Данное руководство по установке и эксплуатации следует обязательно выдать покупателю.

Отсутствие опечаток и ошибок не гарантируется, право на технические изменения сохранено.

ВНИМАНИЕ – сохраните данную инструкцию для дальнейшего использования.



Благодаря нашему уникальному опыту мы уже более ста лет производим революцию в области производства сидений для автомобилей, самолетов и гоночных автомобилей. Это бесконкурентное ноу-хау до мельчайших деталей отражается и в каждой из наших систем для обеспечения безопасности детей в автомобиле. Наша самая главная цель – предлагать Вам продукты, которые не перестают превосходить Ваши ожидания, будь то в отношении безопасности, комфорта, удобства в обслуживании или дизайна.

Результатом являются продукты, с которыми Вы и Ваш ребенок с безгранично хорошим чувством можете отправиться в большое путешествие. Сделайте для своего ребенка – а тем самым и для себя – все, что в Ваших силах.

Наслаждайтесь беззаботной жизнерадостностью.

Детское удерживающее устройство «Monza Nova IS» для групп ECE I, II и III; для детей в возрасте примерно от 9 месяцев до 12 лет и весом от 9 до 36 кг. Максимальный рост – 150 см. Испытано в соответствии с европейскими нормами ECE 44/04, номер допуска 04301220.

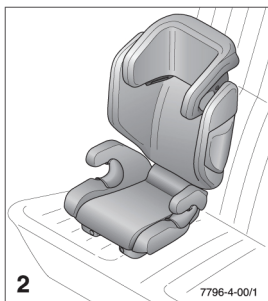


Содержание	Рисунок
1. Инструкции по безопасности	
2. Использование детского автокресла со столиком безопасности для маленьких детей (от 9 до 18 кг)	
2.1 Установка в автомобиль без системы Seatfix	2
2.2 Установка в автомобиль с системой Seatfix	3-6
2.3 Регулировка детского автокресла	7
2.4 Фиксирование ребенка	8-10
3. Использование детского автокресла для детей постарше (свыше 15 кг)	
3.1 Установка без системы Seatfix	11
3.2 Установка с системой Seatfix	12-15
3.3 Регулировка автокресла	17
3.4 Фиксирование ребенка	18-21
4. Снятие системы Seatfix	22
5. Чистка чехла сиденья	23-26
6. Компоненты детского автокресла/основа	27-31
7. Инструкции	
7.1 Общие инструкции	
7.2 Гарантия	
7.3 Защита Вашего автомобиля	



1. Инструкции по безопасности

- Автокресло RECARO Monza Nova IS предназначено исключительно для использования в автомобилях, оснащенных трехточечными автоматическими ремнями безопасности, разрешенными к применению в соответствии с европейскими нормами UN - ECE №16 или другими аналогичными стандартами.
- Автокресло RECARO Monza Nova IS всегда следует крепить в автомобиле в соответствии с инструкцией по установке, даже если оно не используется. При экстренном торможении незакрепленное автокресло может травмировать пассажиров автомобиля.
- Детское автокресло допущено к использованию для весовых групп I-III (9-36 кг). Установка автокресла только по направлению движения.
- В весовой группе I (9-18 кг) детское автокресло может использоваться только вместе со столиком безопасности.
- Автокресло RECARO Monza Nova IS должно быть закреплено в автомобиле таким образом, чтобы исключить возможность его зажатия передними сиденьями или дверьми автомобиля.
- Конструкцию детского автокресла нельзя изменять, следует неукоснительно следовать руководству по установке и эксплуатации, в противном случае при транспортировке Вашего ребенка нельзя исключить угрозу травмирования.
- Необходимо следить за тем, чтобы ремни не были перекручены или зажаты, они должны быть натянуты.
- После дорожно-транспортного происшествия автокресло RECARO Monza Nova IS должно быть проверено заводом-изготовителем, при необходимости оно должно быть заменено новым.
- Перед тем как пристегнуть ремень безопасности, необходимо снять с ребенка объемную верхнюю одежду.
- Следите за тем, чтобы багаж и другие предметы были надежно закреплены, особенно на полке для мелкой ручной клади, так как в случае столкновения они могут стать причиной травм.
- Всегда пристегивайтесь в автомобиле сами, подавая пример ребенку. Непристегнутый взрослый пассажир может представлять опасность для ребенка.
- **Указание:** следует использовать только оригинальные компоненты и запасные части.
- Никогда не оставляйте ребенка без присмотра.
- Всегда пристегивайте ребенка ремнем безопасности или фиксируйте его с помощью столика безопасности.
- Детское автокресло должно быть защищено от воздействия прямых солнечных лучей, что позволит избежать ожогов у ребенка или выцветания чехла.
- Детское автокресло ни в коем случае нельзя использовать без чехла. Запрещается производить замену на чехол, не рекомендованный производителем, так как он является частью защитного эффекта системы безопасности.



2. Использование детского автокресла со столиком безопасности для маленьких детей (от 9 до 18 кг)

2.1 Установка в автомобиль без системы Seatfix

Поставьте автокресло RECARO Monza Nova IS на автомобильное сиденье, предусмотренное для установки. Сиденье автомобиля должно быть оснащено трехточечным ремнем безопасности, протестированным в соответствии с европейскими нормами ECE R16 или другими аналогичными стандартами.

Информацию о пригодности автомобильного сиденья для установки на нем детского автокресла Вы найдете в инструкции по эксплуатации Вашего автомобиля.

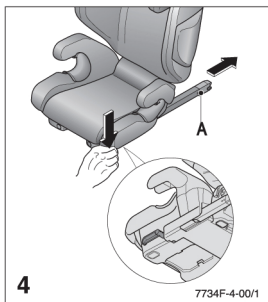
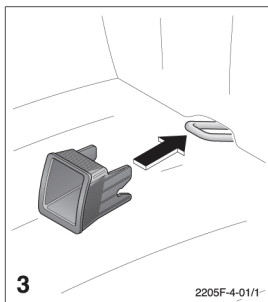
Коннекторы Seatfix при этом должны находиться в задвинутом положении. Для того чтобы задвинуть их, нажмите на запорные рычаги, расположенными по бокам сиденья, и задвиньте коннекторы внутрь сиденья автокресла.

2.2 Установка в автомобиль с системой Seatfix

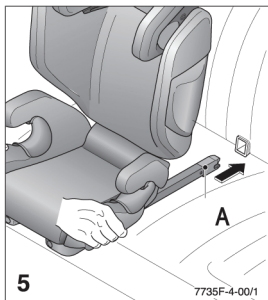
Внимание!

Для обеспечения безопасности Вашего ребенка всегда используйте оригинальный трехточечный ремень вместе со столиком безопасности! Система Seatfix улучшает защиту при боковом столкновении и обеспечивает фиксацию автокресла, если оно не используется.

Наденьте вспомогательные направляющие приспособления через прорезь в обивке спинки и сидения на скобы крепления Isofix. Выполнение данной операции не требуется при наличии предварительно установленных вспомогательных направляющих приспособлений. Следите за тем, чтобы открытая боковая поверхность располагалась вверх.

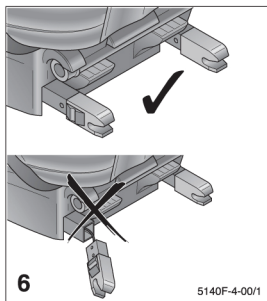


Для установки автокресла необходимо выдвинуть коннекторы Seatfix (A). Для этого нажмите на запорные рычаги, расположенные по бокам сиденья автокресла, и вытяните коннекторы Seatfix назад до упора.



Наденьте коннекторы Seatfix (A) на скобы крепления Isofix, при этом на обоих коннекторах должна быть видна зеленая маркировка. Проверьте надежность фиксации, потянув с двух сторон за поверхность сиденья.

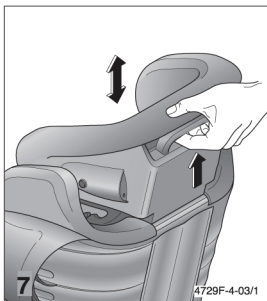
Теперь, нажимая на запорные рычаги, передвигайте детское автокресло по направлению к сиденью автомобиля до тех пор, пока его спинка не будет плотно прилегать к спинке сиденья автомобиля.



Внимание!

Любое столкновение на скорости более 10 км/ч может привести к повреждению автокресла RECARO Monza Nova IS, поэтому оно должно быть проверено заводом-изготовителем, а при необходимости заменено. Возможное срабатывание коннекторов при аварийной ситуации предусмотрено конструкцией и повышает безопасность Вашего ребенка.

Ни в коем случае не используйте детское автокресло со сработавшими коннекторами Seatfix!



2.3 Регулировка детского автокресла

Размер автокресла можно отрегулировать, потянув вверх рычаг, расположенный на тыльной стороне подголовника. Для использования автокресла со столиком безопасности приведите подголовник в самое нижнее положение.

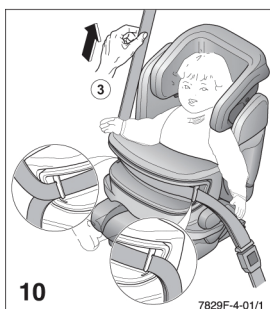


2.4 Фиксирование ребенка

Посадите ребенка в автокресло и поставьте столик безопасности на подушку сиденья автокресла. Теперь подтолкните столик безопасности по направлению к животу Вашего ребенка. Обратите внимание, чтобы опорные стойки столика безопасности находились под подлокотниками подушки для сиденья.



Теперь проведите ремень безопасности автомобиля через детское автокресло, как показано на рисунке. После того как Вы вставите поясную часть ремня безопасности в направляющую, натяните ремень, потянув плечевой ремень.



Теперь вставьте плечевую часть ремня безопасности, как показано на рисунке, в направляющую над поясной частью ремня безопасности и туго натяните его.

3. Использование детского автокресла для детей постарше (свыше 15 кг)

Даже если в соответствии с нормой допуска в отношении детских автокресел допускается использование автокресла Monza Nova IS без столика безопасности при весе ребенка 15 кг, советуем Вам использовать столик безопасности до тех пор, пока вес Вашего ребенка не достигнет 18 кг.



3.1 Установка без системы Seatfix

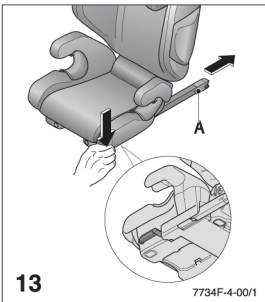
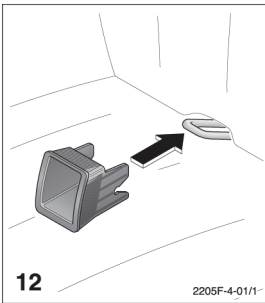
Поставьте автокресло RECARO Monza Nova IS на автомобильное сиденье, предусмотренное для установки. Сиденье автомобиля должно быть оснащено трехточечным ремнем безопасности, протестированным в соответствии с европейскими нормами ECE R16 или другими аналогичными стандартами.

Информацию о пригодности автомобильного сиденья для установки на нем детского автокресла Вы найдете в инструкции по эксплуатации Вашего автомобиля.

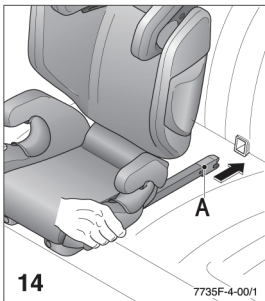
3.2 Установка с системой Seatfix

Внимание!

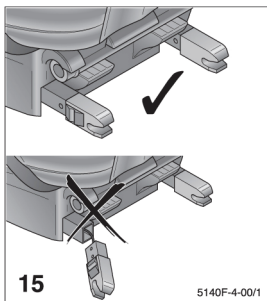
Для обеспечения безопасности Вашего ребенка всегда используйте оригинальный трехточечный ремень безопасности! Система Seatfix улучшает защиту при боковом столкновении и обеспечивает фиксацию автокресла, если оно не используется. Наденьте вспомогательные направляющие приспособления через прорезь в обивке спинки и сидения на скобы крепления Isofix. Выполнение данной операции не требуется при наличии предварительно установленных вспомогательных направляющих приспособлений. Следите за тем, чтобы открытая боковая поверхность располагалась вверх.



Для установки автокресла необходимо выдвинуть коннекторы Seatfix (A). Для этого нажмите на запорные рычаги, расположенные по бокам сиденья автокресла, и вытяните коннекторы Seatfix назад до упора.



Наденьте коннекторы Seatfix (A) на скобы крепления Isofix, при этом на обоих коннекторах должна быть видна зеленая маркировка. Проверьте надежность фиксации, потянув с двух сторон за поверхность сиденья. Теперь, нажимая на запорные рычаги, передвигайте детское автокресло по направлению к сиденью автомобиля до тех пор, пока его спинка не будет плотно прилегать к спинке сиденья автомобиля.

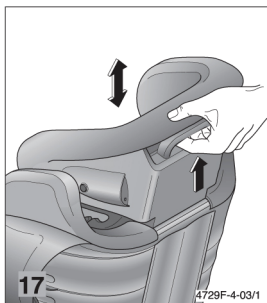


Внимание!

Любое столкновение на скорости более 10 км/ч может привести к повреждению автокресла RECARO Monza Nova, поэтому оно должно быть проверено заводом-изготовителем, а при необходимости заменено.

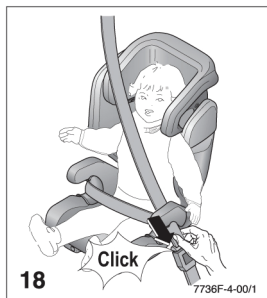
Возможное срабатывание коннекторов при аварийной ситуации предусмотрено конструкцией и повышает безопасность Вашего ребенка.

Ни в коем случае не используйте детское автокресло со сработавшими коннекторами Seatfix!



3.3 Регулировка автокресла

Размер автокресла можно отрегулировать, потянув вверх рычаг, расположенный на тыльной стороне подголовника. График роста детей, приведенный на боковой стороне подголовника, служит в качестве основного ориентира для правильной регулировки. См. также главу 4 «Пристегивание ребенка».

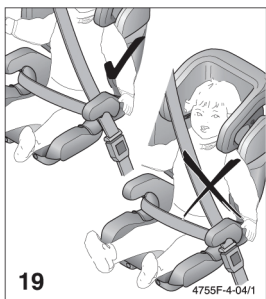


3.4 Фиксирование ребенка

Внимание! Никогда не перекручивайте ремень!

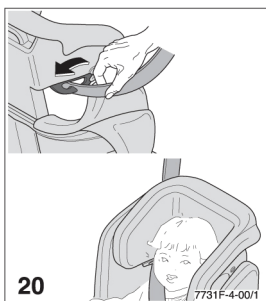
Вложите поясную часть трехточечного ремня безопасности в нижние направляющие и защелкните замок.

При этом должен быть отчетливо слышен щелчок.



Замок ремня безопасности должен находиться ниже уровня направляющей автокресла.
Поясная часть ремня безопасности должна проходить максимально низко над областью паха ребенка.

Zámek bezpečnostního pásu se musí nacházet pod úrovní vodicího výřezu sedačky.
Bederní část bezpečnostního pásu musí vést co možná nejnižší nad slabinami dítěte.

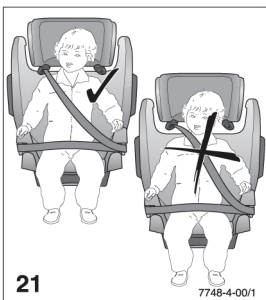


Затем вставьте диагональный ремень в направляющую на подголовнике.
Плечевая часть ремня безопасности должна вести только по направлению назад!

Если это условие выполнить невозможно, то автокресло следует использовать только на заднем сидении автомобиля.

Následně vložte šikmou část bezpečnostního pásu do vodicího oka na hlavové opěrce.

Ramenní pás přitom smí vést pouze dozadu z pohledu dítěte!
Případně sedačku používejte pouze na zadním sedadle.

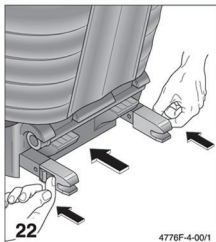


В оптимальном положении ремень должен проходить через среднюю область ключицы (рис. 21), не слишком близко к шее ребенка.

Направляющая плечевой части ремня безопасности должна быть установлена немного выше плеча. В таком положении Ваш ребенок будет правильно пристегнут в автокресле.

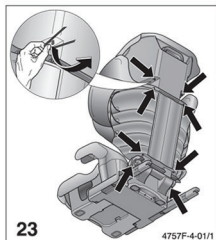
Внимание!

Детское автокресло всегда следует фиксировать в автомобиле, даже если оно не используется. При экстренном торможении незакрепленное автокресло может травмировать пассажиров автомобиля.



4. Снятие системы Seatfix

Для отсоединения коннекторов Seatfix надавите на боковые задвижки по направлению вперед. Нажав на запорные рычаги, расположенные по бокам сиденья автокресла, коннекторы Seatfix можно задвинуть внутрь сиденья.



5. Чистка чехла сиденья

Чехлы автокресел RECARO Monza Nova IS и столика безопасности можно стирать в стиральной машине. Советуем Вам стирать чехлы при температуре 30 °С при щадящем режиме стирки, обеспечивающем защиту окружающей среды. Стирка при более высокой температуре может способствовать выцветанию чехлов. Не отжимать и никогда не сушить в сушилке для белья, так как вследствие этого ткань и набивка могут отделиться друг от друга. Для снятия чехла автокресла необходимо сначала ослабить все резиновые и петельные соединения.

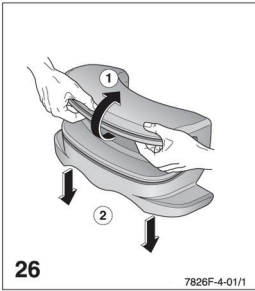


Вытяните нижние пластиковые планки из соответствующих прорезей. Снимите чехол снаружи, начиная с направляющих ремня. Сами направляющие при этом демонтировать нельзя.

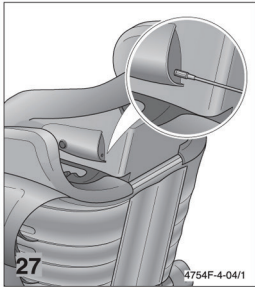


Снимите чехол подушки сиденья, вытянув его вперед. Аналогичным образом снимите чехол со спинки и подголовника.

Чтобы снова надеть чехол, выполните описанные действия в обратной последовательности.



Чтобы снять чехол со столика безопасности, начните спереди с верхнего края направляющей ремня и потяните чехол из углубления. После этого стяните чехол со столика безопасности по направлению назад и вниз. Чтобы снова надеть чехол, выполните описанные действия в обратной последовательности.



6. Компоненты детского автокресла/основа

Гнездо для подключения стандартного устройства для проигрывания музыки находится здесь (рис. 27)

Внимание! Во избежание возникновения нарушений слуха необходимо следить за тем, чтобы Ваш ребенок не слишком долго слушал музыку или аудиосказки на большой громкости.

Максимальная громкость детских игрушек установлена «Европейскими нормами безопасности игрушек», а также соответствующим европейским стандартом EN 71/1. В соответствии с данными нормами максимально допустимая громкость «игрушек, находящихся в непосредственной близости к ушам», составляет 80 децибел. Для сравнения – это аналогично шуму оживленной улицы.

Данный предельный показатель действителен для игрушек, большей частью используемых вблизи уха. Стандарт установлен, исходя из расстояния от уха 2,5 сантиметра.

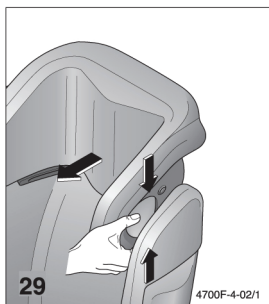
Мы рекомендуем использовать динамики только для детей более старшего возраста, т.е. при использовании автокресла без столика безопасности.



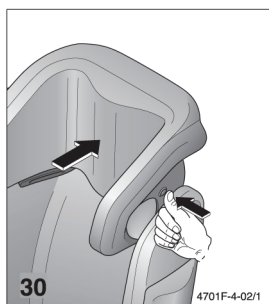
Соединительный провод стереосистемы является частью поставки. Перед использованием Вы можете расположить его под обивкой сиденья. Карман для проигрывающего устройства находится на левой стороне подушки сиденья (рис. 28).

Внимание! Избегайте образования петель в области головы, а также в области между поверхностью сиденья и спинкой!

Для этого вытяните немного соединительный кабель, находящийся на поверхности сиденья, и уложите избыточную длину в кармашек для проигрывающего устройства.



Плавная регулируемая глубина подголовника обеспечивает безопасное положение во время сна ребенка, так как голова спящего ребенка не падает вперед, покидая защитную зону подголовника. Для обеспечения оптимальной безопасности приведите регулируемую надувную подушку в стандартное «полное» состояние (15–20 нажатий ручного насоса).



Нажатием спускного клапана можно плавно установить положение для отдыха, позволяющее откинуть голову назад. Процесс выпуска воздуха можно ускорить, нажав на надувную подушку.

Чтобы привести автокресло в более вертикальное положение, вновь накачайте воздух в надувную подушку, как показано выше.



Боковые ребра жесткости вместе с чехлом обеспечивают повышенный уровень защиты Вашего ребенка при боковом столкновении и обеспечивают комфортную заднюю вентиляцию всей спинки автокресла.

7. Инструкции

7.1 Общие инструкции

- Руководство по эксплуатации находится в специальном отделении под сидением автокресла. После использования руководство необходимо всегда возвращать на место.
- Автокресло можно мыть с помощью теплой воды и мыла. Съемный чехол можно стирать в соответствии с информацией, приведенной на этикетке с указаниями по уходу.
- Установка по направлению движения.
- Подголовники в некоторых автомобилях препятствуют установке детского автокресла, поэтому их следует предварительно снять. При этом необходимо убедиться в том, что подголовник автомобиля не способствует образованию нежелательного зазора между подголовником детского автокресла и подголовником автомобиля. Регулировка высоты подголовника детского автокресла может быть ограничена вследствие наличия подголовника автомобиля.
- Текстильные изделия: все наши ткани отвечают высочайшим требованиям в отношении стойкости окраски. Тем не менее под воздействием ультрафиолетового излучения ткани могут выцвести. В данном случае это является не следствием дефекта материала, а лишь проявлением стандартного износа, на который гарантия не распространяется.

7.2 Гарантия:

- Гарантия действует два года со дня покупки и распространяется на производственные дефекты или дефекты материала. Рекламационные претензии принимаются только при наличии документа, подтверждающего дату покупки. Гарантия распространяется только на детские автокресла, которые использовались надлежащим образом и были возвращены в чистом и опрятном состоянии.
- Гарантия не распространяется на проявления естественного износа и повреждения, возникшие в результате чрезмерных нагрузок или неправильного или ненадлежащего применения.

7.3 Защита Вашего автомобиля

- Обращаем Ваше внимание на то, что при использовании детских автокресел не исключено повреждение автомобильных сидений. Согласно Директиве по безопасности ECE R44 требуется неподвижный способ монтажа. Рекомендуем Вам принять соответствующие меры для защиты поверхности сиденья Вашего автомобиля (например, положив на сиденье автомобиля специальную подложку RECARO Car Seat Protector). Компания RECARO Child Safety GmbH & Co. KG и ее дилеры не несут ответственность за возможные повреждения сидений автомобиля.

